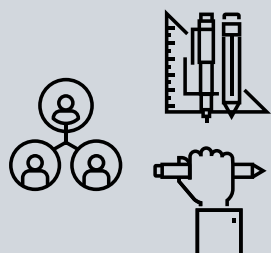


# 算数・数学科カリキュラムの アラインメントに関する研究

算数・数学科カリキュラムに関する最新の研究成果に基づいて、新しい数学教育の展開を展望するフォーラムを開催します。



- ✓ 新学習指導要領で算数・数学教科書はどう変わったか
- ✓ 全面実施を教師はどう受け止め授業はどう変わったか
- ✓ 全国学力・学習状況調査の結果をどう受け止めるか
- ✓ 新学習指導要領の趣旨は国から地域にどう伝わったか
- ✓ 数学的活動を具体化するために必要なアイディアは何か
- ✓ 数学的な見方・考え方を児童生徒が働かせる授業とは

日時：令和6年2月4日（日）14：00～16：30

会場：主婦会館プラザエフ  
〒102-0085  
東京都千代田区六番町15番地  
（JR四ツ谷駅徒歩1分）

参加費：無料

主催：学校数学カリキュラム研究会



## 研究メンバー

- |                 |                 |
|-----------------|-----------------|
| 清水美憲（筑波大学：代表）   | 笠井健一（国立教育政策研究所） |
| 川添 充（大阪公立大学）    | 齋藤一弥（島根県立大学）    |
| 清水宏幸（山梨大学）      | 清野辰彦（東京学芸大学）    |
| 西村圭一（東京学芸大学）    | 宮崎樹夫（信州大学）      |
| 水谷尚人（国立教育政策研究所） | 市川 啓（宮城教育大学）    |
| 岩田耕司（福岡教育大学）    | 影山和也（広島大学）      |
| 蒔苗直道（筑波大学）      |                 |
- 研究協力者・リサーチアシスタント  
栗原和弘（常磐大学） 木村百合子（筑波大学院） 康孝民（筑波大学院）

## 参加申し込みQRコード→

事前参加申し込みは  
令和6年1月31日（水）の正午までお願いいたします。

<https://forms.gle/UMmCeWADw3QwJTnV7>

どなたでも参加できます。

